

# CATÁLOGO DO ITEM IMPORTADO

## Pleito de Inclusão de Ex-Tarifário

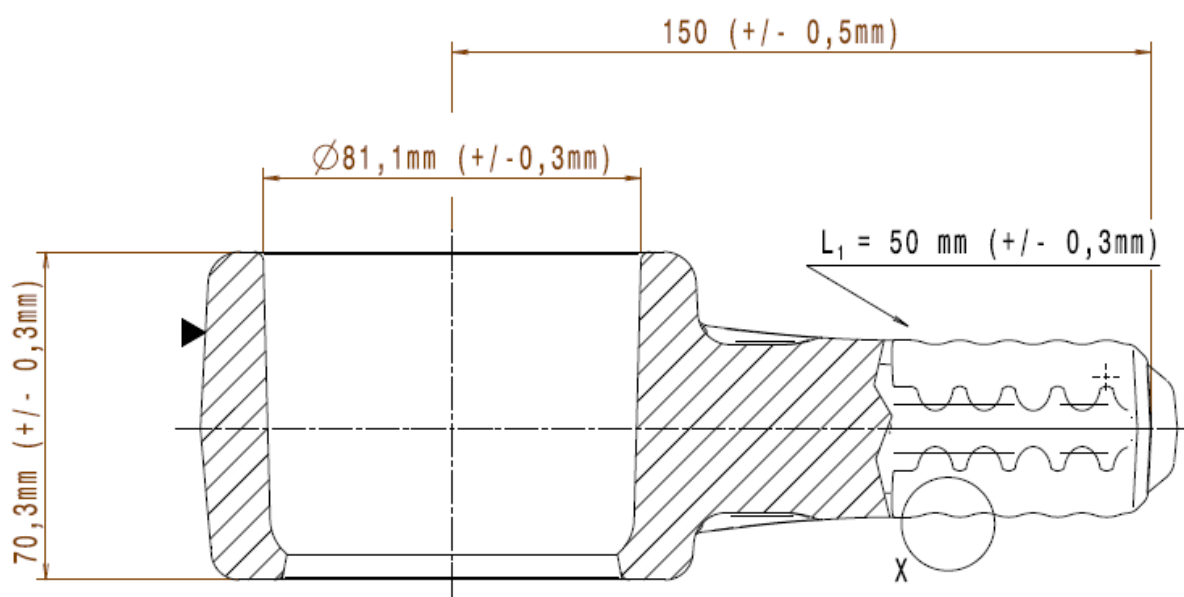
Número de Controle SDIC	NCM	Sugestão de descrição do ex-Tarifário
D354-19I	7304.31.10	Carcaça; contendo ferro fundido (EN-GJS-500-7, DIN EN 1563), dureza de 150-230 HBW e resistência a tração de 420 a 500 MPa (DIN EN 1563); com comprimento total de 204 mm (+/-0,5 mm), altura de 70,3 mm (+/-0,3 mm), largura de 108 mm (+/-0,3 mm), constituída por uma haste com perfil ondulado com comprimento 56 mm (+0/-3 mm), diâmetro de 37,9 mm (+0/-1,1 mm), perfil ondulado de raio 8 mm (+/-0,1mm) e com comprimento de 50 mm (+/-0,3 mm), com extremidade em forma de caixa cilíndrica com diâmetro externo de 108 mm (+/-0,3 mm) e diâmetro interno de 81,1 mm (+/-0,3 mm), peso de 3,045 kg; para fabricação de terminais de barras de reação; com função de alojar componentes do terminal; com aplicação em veículos comerciais leves, caminhões, ônibus, máquinas agrícolas autopropulsadas, máquinas rodoviárias autopropulsadas.

### 1. Especificações técnicas detalhadas da autopeça

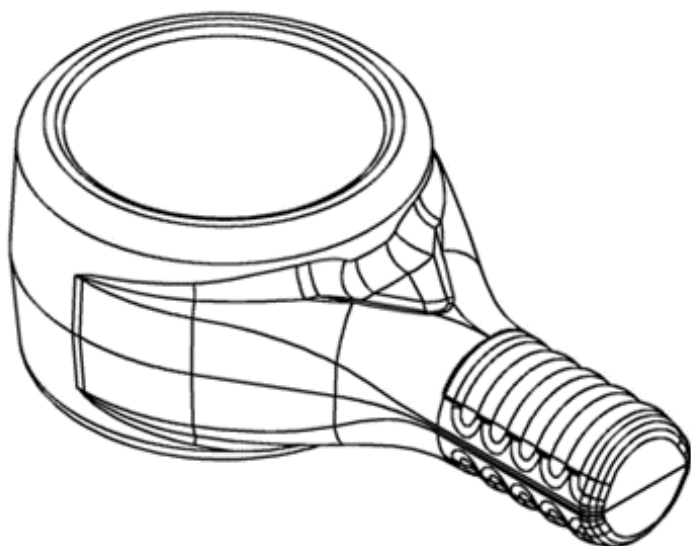
*(características quantitativas e qualitativas, por exemplo: dimensões, materiais de fabricação, especificações de trabalho/funcionamento [torque, potência, resistência, tensão, corrente, dureza, vazão, condutibilidade, temperatura etc.], características de hardware, software, características físicas, dentre outras inerentes a cada produto):*

Comprimento total de 204 mm (+/-0,5 mm), altura de 70,3 mm (+/-0,3 mm), largura de 108 mm (+/-0,3 mm), constituída por uma haste com perfil ondulado com comprimento 56 mm (+0/-3 mm), diâmetro de 37,9 mm (+0/-1,1 mm), perfil ondulado de raio 8 mm (+/-0,1mm) e com comprimento de 50 mm (+/-0,3 mm), com extremidade em forma de caixa cilíndrica com diâmetro externo de 108 mm (+/-0,3 mm) e diâmetro interno de 81,1 mm (+/-0,3 mm), peso de 3,045 kg

### 2. Imagens da autopeça importada e/ou desenho esquemático *(obrigatório conter as principais dimensões em milímetros):*

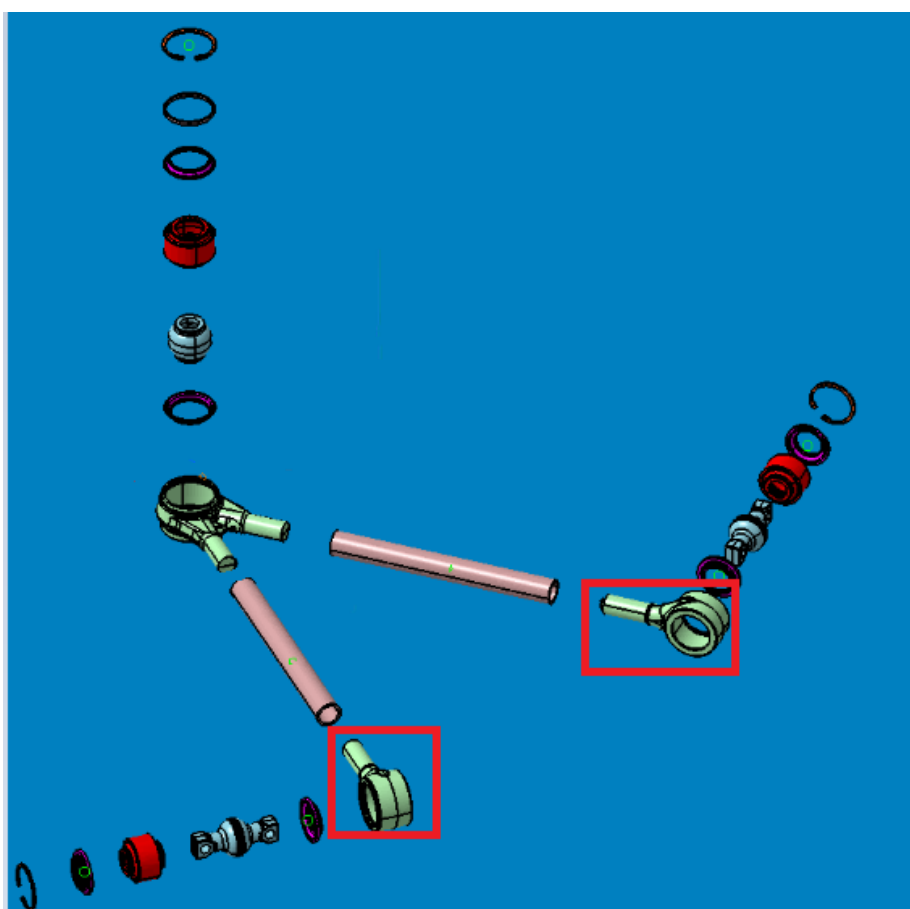






**3. Aplicação do item importado** *(em qual produto fabricado pela empresa pleiteante o item importado será incorporado).*

Aplicado em: terminais de barras de reação



**4. Função do item importado no produto fabricado pela empresa pleiteante do ex-tarifário:**

Alojar componentes do terminal

Veículos(s): veículos comerciais leves, caminhões, ônibus, máquinas agrícolas autopropulsadas, máquinas rodoviárias autopropulsadas